

THINK TANK CENTRE SPORTIF BIZOT

PARIS XII^e

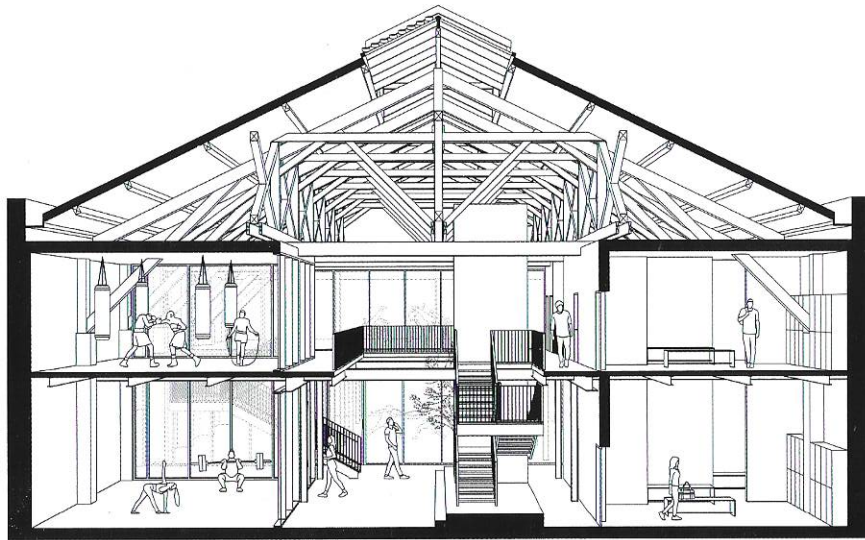
La RATP possède un important parc de logements et locaux destinés à son personnel ou à son activité. La création d'un ensemble de 40 logements au 87 rue du docteur Netter (Paris XII^e) a entraîné le déplacement d'un centre sportif au numéro 37 de cette même rue, à l'emplacement d'un local d'exploitation inoccupé. Consacré aux disciplines de combat, l'équipement est programmé pour recevoir un millier de personnes, dont la moitié n'a pas de lien avec l'opérateur parisien de transport. La dépollution du site et le curage des structures n'ont laissé de l'ancienne remise hippomobile qu'une impressionnante charpente en sapin, pièce maîtresse du projet. Remis en valeur, l'ouvrage détermine un volume utile non chauffé, traité comme une zone intermédiaire entre l'extérieur et les espaces sportifs, placés dans des boîtes vitrées isolées thermiquement et phoniquement. L'air contenu dans le vide de la charpente et de l'atrium s'évacue en été par les lanterneaux, favorisant l'apport d'air frais et la ventilation. L'hiver, il est réchauffé par le rayonnement solaire direct et les calories émises par les sportifs, complétés par un chauffage radiant. Un système de rafraîchissement nocturne complète ces dispositifs. Il nécessite l'ouverture complète des portes d'entrée du centre, alors fermées par une grille métallique. Le cloisonnement des salles par des murs-rideaux instaure des continuités visuelles à travers les vides de la halle. La sophistication de ces parois transparentes contraste avec les matériaux bruts des circulations ou façades : murs de parpaings, panneaux sandwich métalliques laissés apparents en sous-face de la toiture, bardage métallique en couverture et, pour les parties opaques de la façade, polycarbonate translucide sur les portes d'entrée, structure métallique laquée blanche. Les difficultés d'accès au chantier, à travers le porche d'un immeuble de logement, justifiaient l'emploi d'IPN assemblés selon un détail simple. Cette matérialité sans apprêt répond à la rudesse des activités pratiquées sans rien ôter de l'aspect convivial, le bâtiment s'installant en bon voisin parmi les habitations. **O.N.**



Courtesy ThinkTank

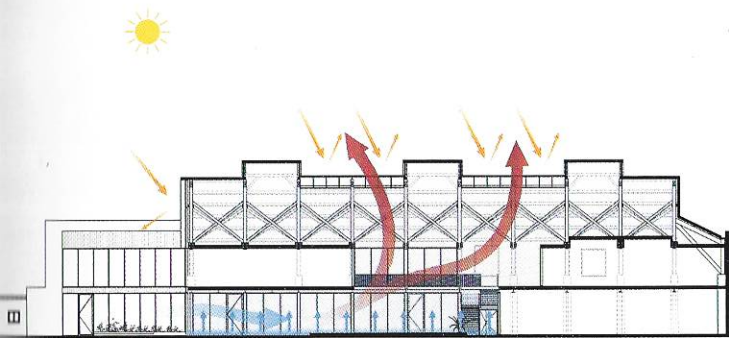


Photos Cécile Spiliet

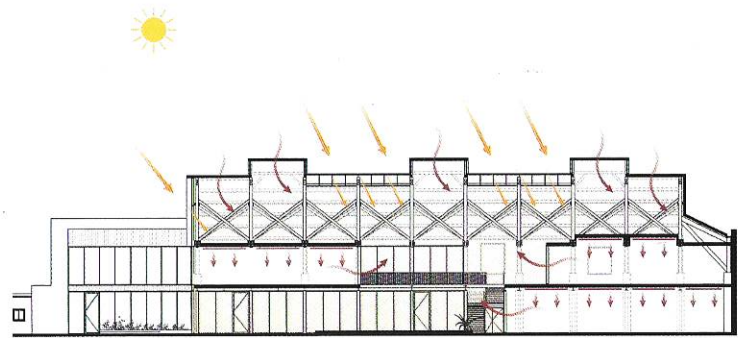


COUPE PERSPECTIVE

0 1 10m

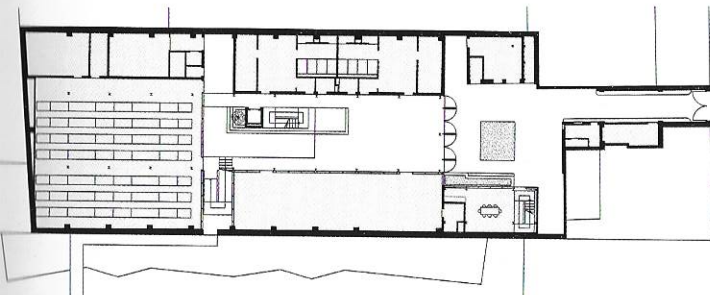


COUPE BIOCLIMATIQUE ÉTÉ

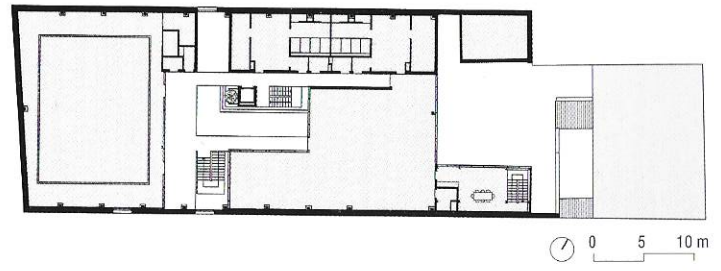


COUPE BIOCLIMATIQUE HIVER

0 5 10m



PLAN DU RDC



PLAN DU R+1

0 5 10m



LIEU: Paris XII^e

MAÎTRISE D'OUVRAGE: RATP; maîtrise d'ouvrage déléguée, RATP Real Estate

MAÎTRISE D'ŒUVRE: Think Tank architecture, architecte mandataire; Betem Ingénierie, structure /VRD /fluides /économie; FBC Franck Boutté Consultants, BE environnemental / CVC thermique; AVA Acoustique Vivité & Associés, acousticien; OTCI, OPC; Iddea, dépollution

PROGRAMME: transformation d'une halle industrielle en centre sportif

SURFACE: 1980 m² SP (2145 m², existant; 1125 m², surface démolie; 960 m², surface créée); 1326 m², parcelle

CALENDRIER: livraison, 2023

COÛT: 3,85 M€